

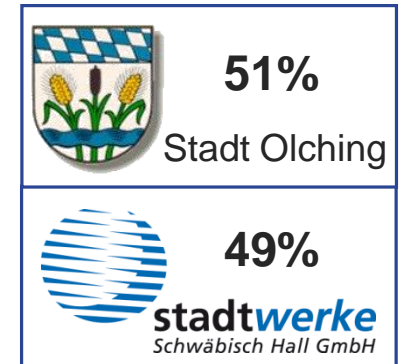
Informationsveranstaltung der BüSch
Fernwärmeausbau in Olching

26.01.2015

Die Stadtwerke im Überblick

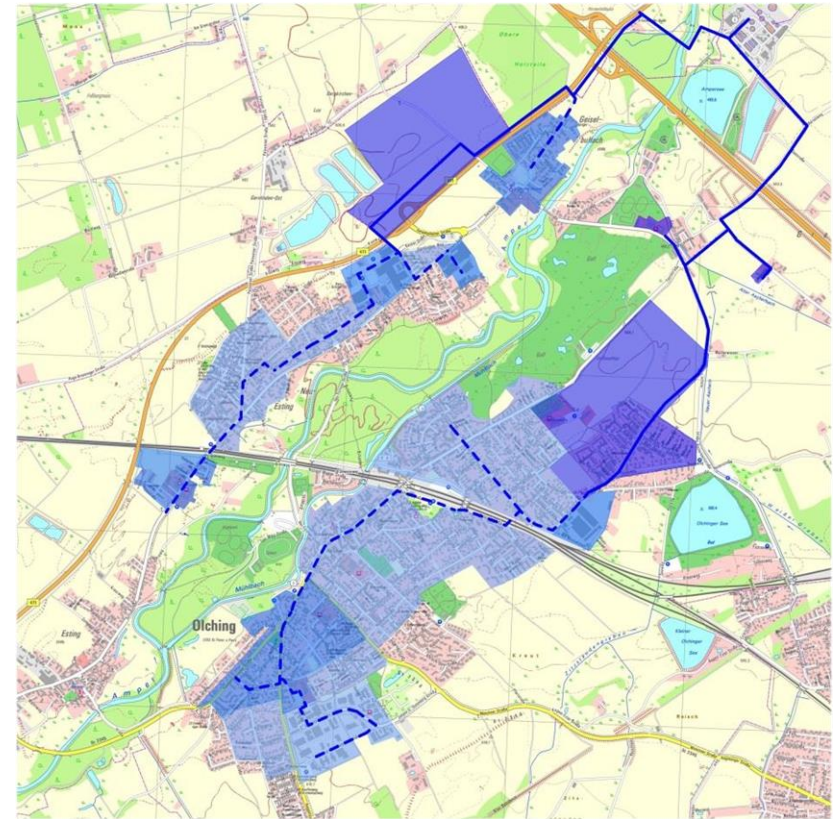
- Gründung in 2009 als Energieversorgung Olching GmbH mit dem Ziel, die Energiewende in Olching in kommunaler Hand zu gestalten
- Zunächst **geringe Fertigungstiefe**: Dienstleistungen durch kompetenten Partner und Konzentration auf Kerngeschäft und Kunden
- Aktuell **8 Mitarbeiter vor Ort, Umsatz ca. 4,6 Mio. €**
- Übernahme und Ausbau der **Fernwärmeversorgung** in Olching
- Eigene **§4-Genehmigung** für den Betrieb eines Stromnetzes im Gewerbepark Geiselbullach
- **Perspektive**: Aufbau eines vollständigen **Querverbundunternehmens über alle Versorgungsarten**
- **Geschäftsfelder:**

	Strom-, Erdgas- und Fernwärmenetze
	Erneuerbare Energien & KWK
	Wärme & Energiedienstleistungen
	Vertrieb von Ökostrom & Erdgas



Ziel: 80 % aller Olchinger haben Fernwärme!

- Ausbauziele:
 - Dunkelblau Stand heute
 - Blau bis 2016
 - Hellblau bis 2020: **80 % der Einwohner Olchings haben Zugang zur Fernwärme**
- Investitionsprogramm:
 - Zwei BHKW-Nahwärmenetze bis Ende 2015
 - Zwei Haupttrassen durch die beiden Ortsteile parallel zur Amper
 - Insgesamt 2-3 Mio. € jährlich bis 2020
- Kapazität der GfA:
 - ca. 25 MW Leistung
 - ca. 200 GWh Jahresarbeit in Grundlast
 - ca. 70 % nutzbar → Hälfte von Olchings Wärme
 - Spitzenlast dezentral notwendig



Fernwärmeausbau in Olching

Vielen Dank
für Ihre Aufmerksamkeit!



Kontakt:

Falk-Wilhelm Schulz
Geschäftsführer

Ilzweg 1
81240 Olching

Tel.: 08142 448468 22
f.schulz@sw-olching.de